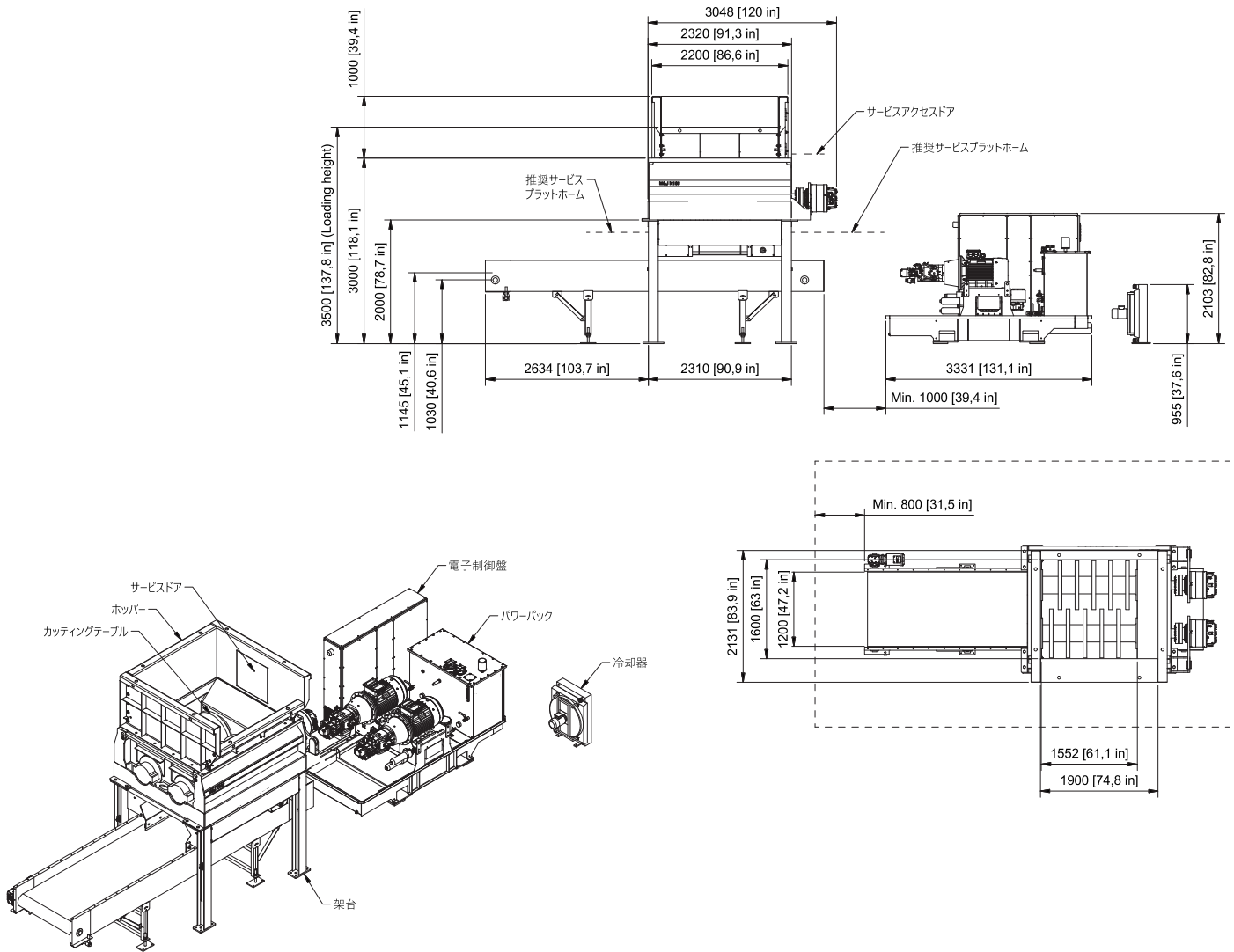


M&J K160

M&Jリサイクリング 廃棄物用一次破碎機





仕様

全体寸法 (標準ホッパー込み)	mm	5682 × 2131 × 4000
総重量 (標準コンベヤ込み)	トン	9.4 - 9.8
標準色	RAL	7011,9002
投入高 (ホッパーを含まない場合)	mm	3000
カuttingエリア	mm	1552 × 1600
パワーバック		
電気モーター	kW	55×2 / 75×2 / 110×2
電子制御ユニット		PLC
駆動原理		各軸単独油圧駆動
架台		
標準ベルトコンベヤ (L×W)	mm	5000 × 1200
排出高	mm	1030
排出幅	mm	1200
重量 (コンベヤ込み / 別)	トン	1.8 / 1.0

M&J K160



ドラゴン



クラシック



トマホーク



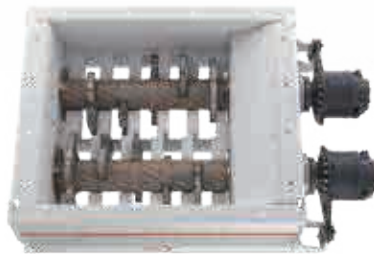
バタフライ



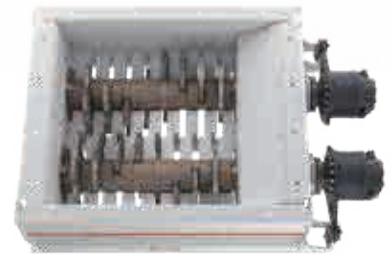
太刀



サムライ



カッティングテーブル5枚刃



カッティングテーブル8枚刃

カッティングテーブル

シャフト数		2
回転速度	rpm	最大 50
刃数	pcs	5 / 6 / 7 / 8
固定刃数	pcs	10 / 12 / 14 / 16
カッティングエリア (L×W)	mm	1552 × 1600
カッティングテーブル重量	トン	6.8 - 7.2

粒度*

5枚刃	mm	<400
6枚刃	mm	<300
7枚刃	mm	<200
8枚刃	mm	<100

時間あたり処理能力**

家庭ごみ	トン	最大 35
解体木材	トン	最大 25
産業廃棄物	トン	最大 15
粗大ごみ	トン	最大 20

* 90%未満 ** 投入方法、粒度、投入廃棄物の比重による



*With you
all the way*

FOR MORE INFORMATION,
CONTACT YOUR LOCAL M&J
REPRESENTATIVE, OR CONTACT
YOUR DEALER DIRECTLY.

日本代理店
KOUKICORP.

株式会社コウキ | Tel:0798-38-1312 | Mail:honten@koki-corp.co.jp | <https://kouki-corp.com/>

■ 本社
〒662-0941 兵庫県西宮市浜脇町6-23
Tel:0798-38-1312 Fax:0798-38-1322

■ テストセンター
〒658-0023 兵庫県神戸市東灘区深江浜町25
Tel:078-855-8134 Fax:078-855-8136