

M&J PreShred 4000M crawlers

M&Jリサイクリング 廃棄物用一次破碎機

移動式
クローラータイプ





M&Jリサイクリングの移動式廃棄物破砕機 － 現場での優れた移動性と簡単な操作

M&Jのプレシュレッド4000Mは、今までにない簡単に、あらゆる場所で、あらゆる種類の廃棄物を処理できます。性能と効率の向上を実現するように設計されています。モバイルユニットの設計における豊富な経験を活かし、現場での優れた機動性を可能にします。



クローラータイプは操作中に自走での移動が可能で、積載や運搬も容易なユニットです。M&Jプレシュレッターに期待される耐久性や強度に加え、操作が簡単、運転が効率的、サービスが容易という利点があり、これらの全てがランニングコストの低減に貢献します。

M&Jリサイクリングの破砕技術は、アグレッシブな刃のデザインとオープンカッティングテーブルに基づいており、破砕困難物を処理する際に優れたパフォーマンスを発揮します。これらの特長によりM&Jプレシュレッターは、廃棄物や破砕不可能とされる鋼鉄、鉄筋コンクリート、岩石等による摩耗に非常に強いものとなっています。



廃プラスチック プラスティック梱包



伐根



マットレス

先端技術

M&Jプレシュレッド4000Mは、あらゆる種類の破砕物を効果的かつ確実に破砕できる大型廃棄物破砕機です。この廃棄物破砕機は、廃棄物のサイズや内容が著しく異なる場合や、廃棄物に鉄鋼や石、コンクリートが含まれる場合等のプラントの特別なニーズに応えた設計になっています。例えば、廃棄物固形燃料化（RDF）や焼却施設等のリサイクルプラント、家庭ごみや粗大ごみ、建設解体廃棄物、化学廃棄物、産業廃棄物、伐根、カーペット、マットレス、枕木、冷蔵庫、梱包破棄物等の破砕困難物や有害廃棄物を扱うプラントに対応します。

大規模の処理量

処理量は投入廃棄物やカッティングテーブルの刃数、投入方法により最大で100トン/時間を実現する事も可能です。非同期で両方向に回転する2軸の回転刃の相互作用により、投入廃棄物を常に動かし、空回りを回避し最大限の破砕能力を発揮します。

M&J PreShred 4000M
crawlers

コンベヤベルトの速度は
廃棄物の処理に合わせて
正確に調整できます

大きなホッパーで
簡単かつ効率的に
投入できます

投入高が低く、小型の
重機でも投入が容易です

各冷却ユニットは個別に
操作でき、エネルギー効率を
高めます

コンベヤローラーへのアクセスが良く
清掃やメンテナンスが容易で、
耐用年数の長期化につながります

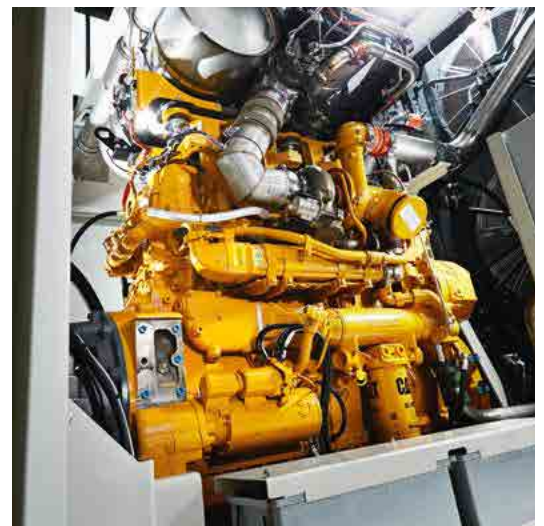
操作中の移動が可能で、
時間とエネルギーを節約します

45°Cの温度環境まで使用可能で、
使用範囲が広がります

CAT社製C15ティア4ファイナル、540HPエンジンで
米国やヨーロッパの排出基準も満たします



簡単で感覚的に
操作可能な
リモートコントロール



M&J PreShred 4000M
crawlers

カッティングテーブルに梯子を設置し、
作業性を向上



長年の経験に基づく
クローラー



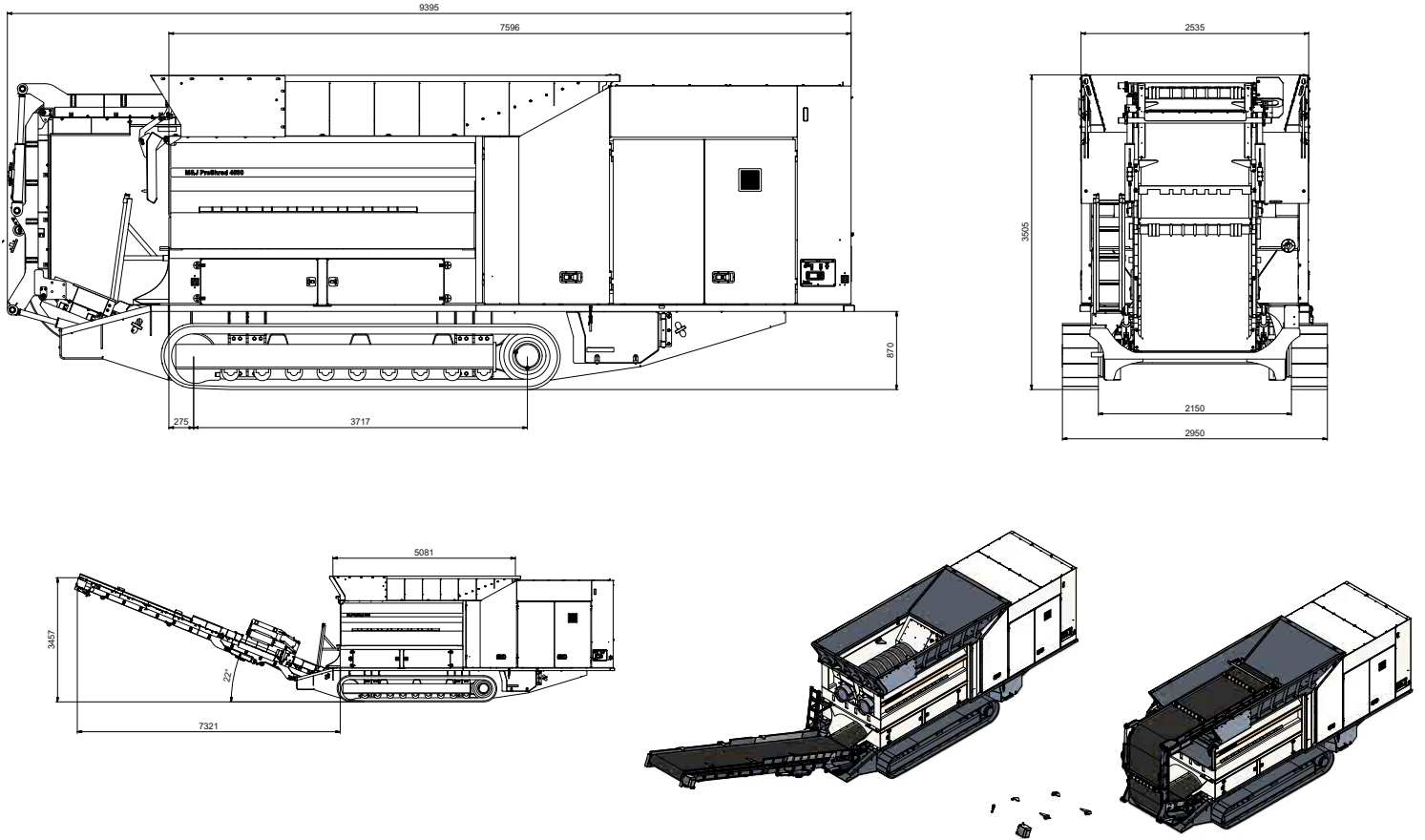
カラーディスプレイのタッチスクリーンで、
簡単な操作と診断が可能

アグレッシブな刃のデザインと
オープンカッティングテーブル



メンテナンスがしやすい広々としたパワーパック

M&J PreShred 4000M crawlers



廃棄物リサイクルの M&Jメトリクス

M&Jリサイクリングは、お客様のM&J破砕機のオペレーションをより最適化するために、デジタルソリューションを提供します。M&Jメトリクスは、リモートデータモニタリングを通して、お客様の破砕機のパフォーマンスやメンテナンスに関する情報にアクセスでき、オプションで専門家によるデータ分析も可能です。

課題：正確な情報の入手

お客様の破砕機は、事業を円滑に、かつ効率的に運営するための重要な資産です。破砕機は時々アラームを出すことがありますが、特定のアラームを検知してから対応することは非常に困難です。重要な操作やメンテナンスを決めるために、正確な情報を適切なタイミングで得ることが出来なければ、ダウンタイムが長くなり生産性が低下、利益が下がる可能性があります。

解決策：M&Jメトリクス

1日の終わりに破砕された廃棄物を1トン毎にカウントし信頼できるデータに基づき、オペレーションを最大限に有効化させます。M&Jメトリクスは、機体に取り付けられた遠隔通信装置を介し、使用率から生産レベル、燃料消費量やメンテナンスのデータを提供します。PCやタブレット、スマートフォンから安全にアクセス可能なこのソリューションにより、データに基づいた方針決定ができ、より効果的な運営を行うことができます。



手裏剣



ドラゴン



クラシック



トマホーク



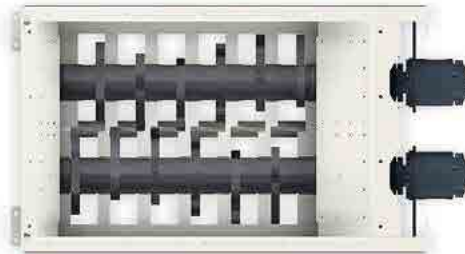
バタフライ



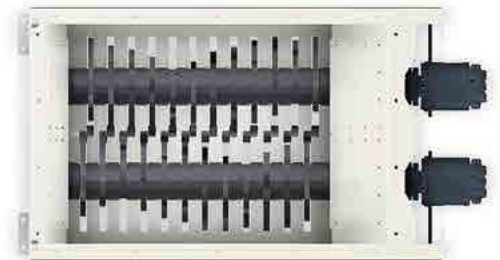
太刀



サムライ



カッティングテーブル6枚刃



カッティングテーブル12枚刃

仕様

全体寸法 (標準ホッパー込み)	mm	9395 × 2950 × 3505
総重量 (標準コンベヤ込み)	トン	35
標準色	RAL	7011,9002
投入高 (ホッパー込み)	mm	3505
カッティングエリア	mm	2420 × 2000

パワーパック

ディーゼルエンジン	kW	403 CAT C15
電子制御ユニット		Danfoss PLUS+1
駆動原理		各軸単独油圧駆動
燃料消費量 -平均-	ℓ / h	60

コンベヤ

標準ベルトコンベヤ (L×W)	mm	10250 × 1200
排出高	mm	3457

カッティングテーブル

シャフト数		2
回転速度 *	rpm	16-41 / 27-56
刃数	pcs	8 / 9 / 10 / 12
固定刃数	pcs	16 / 18 / 20 / 24
カッティングエリア (L×W)	mm	2420 × 2000
カッティングテーブル重量	トン	12.5 - 14.9

粒度 **

8枚刃	mm	< 300
9枚刃	mm	< 250
10枚刃	mm	< 200
12枚刃	mm	< 100

時間あたり処理能力 ***

家庭ごみ	トン	最大 100
解体木材	トン	最大 70
産業廃棄物	トン	最大 35
粗大ごみ	トン	最大 50

* 標準 / HDC ** 90%未満 *** 投入方法、粒度、投入廃棄物の比重による



*With you
all the way*

FOR MORE INFORMATION,
CONTACT YOUR LOCAL M&J
REPRESENTATIVE, OR CONTACT
YOUR DEALER DIRECTLY.

日本代理店
KOUKICORP.

株式会社コウキ | Tel: 0798-38-1312 | Mail: honten@koki-corp.co.jp | <https://kouki-corp.com/>

■ 本社
〒662-0941 兵庫県西宮市浜脇町6-23
Tel: 0798-38-1312 Fax: 0798-38-1322

■ テストセンター
〒658-0023 兵庫県神戸市東灘区深江浜町25
Tel: 078-855-8134 Fax: 078-855-8136