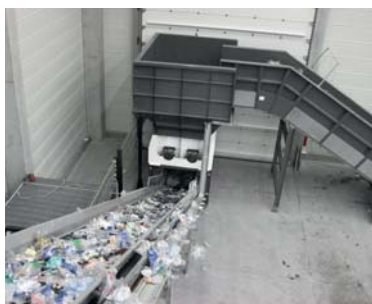


メッツォリサイクルの廃棄物一次破碎機

メッツォ イータプレシュレッド1000定置式
(Eta®PreShred 1000 Stationary)

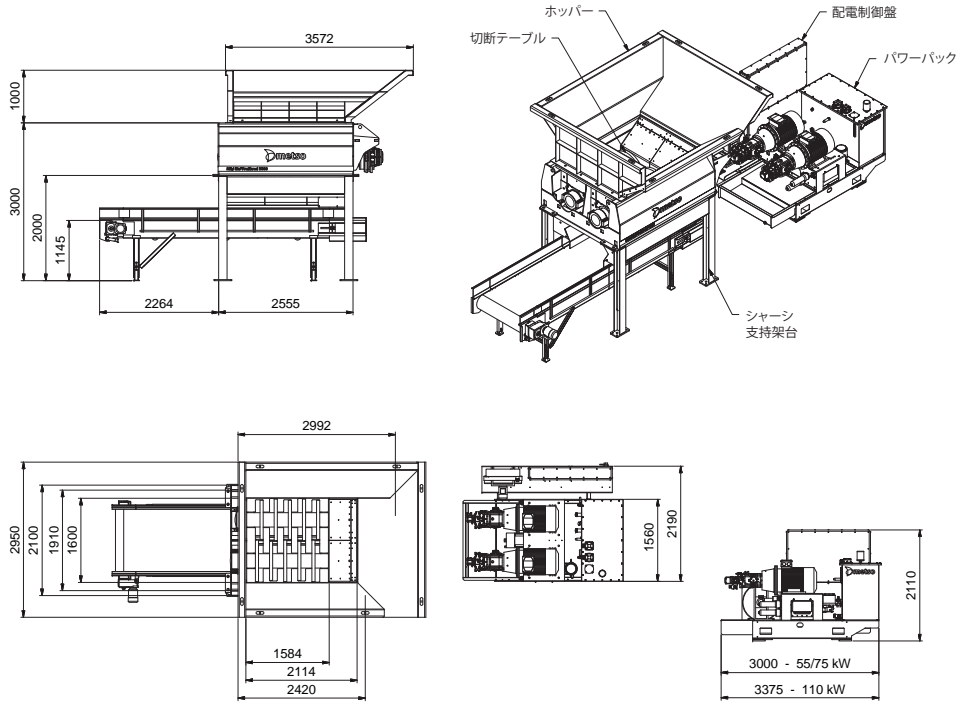


お問い合わせ先

株式会社コウキ
営業統括本部 / 〒662-0941 兵庫県西宮市浜脇町6-23 TEL:0798-56-8134 FAX:0798-56-8135

神戸東灘工場 / 〒658-0023 兵庫県神戸市東灘区深江浜町25 TEL:078-806-8888 FAX:078-806-8866

メッツォ イータ プレシュレッド 1000 定置式



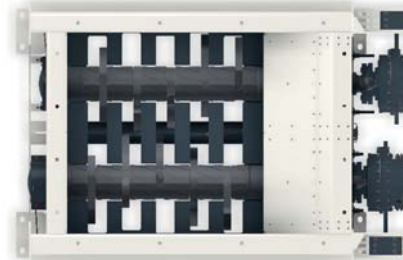
切断テーブル



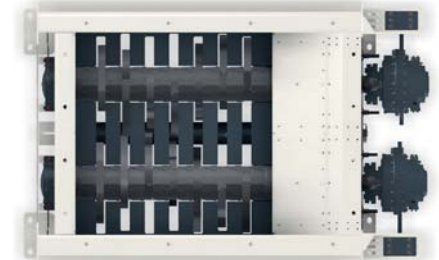
サムライ刃

標準刃

5枚刃切断テーブル



7枚刃切断テーブル



仕様		
ホッパーを除く標準全体寸法 (LxWxH)	mm	5391 x 2100 x 3000
総重量 (標準コンベアを含む)	トン	13.2 - 16.0
標準塗装色	RAL	7011, 9002
材料投入高 (ホッパーを除く)	mm	3000
切断エリア	mm	1584 x 1600
パワーバック		
電動機	kW	2x55 / 2x75 / 2x110
電子制御ユニット		PLC
駆動方式		各軸単独油圧駆動
シャーシ		
標準ベルトコンベア (LxW)	mm	4500 x 1200
排出高	mm	1145
排出幅	Mm	1200
重量 (コンベア有/無)	トン	2.1 / 1.1

メッツォイータプレシュレッド 1000

切断テーブル			
軸数			2
回転数*	rpm		13-52 / 10-37
刃数			5 / 6 / 7
カウンター刃数			10 / 12 / 14
切断エリア (LxW)	mm		1584 x 1600
重量	トン		7.9 - 8.7
粒度			
5枚刃	mm		<350
6枚刃	mm		<250
7枚刃	mm		<150
時間当たりの処理量**			
家庭ごみ	トン		最大 40
解体木材	トン		最大 30
産業廃棄物	トン		最大 15
粗大ごみ	トン		最大 20

* 標準 ** 90% 未満

*** 投入材料の投入方法、粒度、嵩密度による